



**pars online**

Telecommunications

# نصب درایور USB مودمهای SY602 و SY800 در Windows Vista 32/64-bit

تهیه کننده: علیرضا سلطانیان

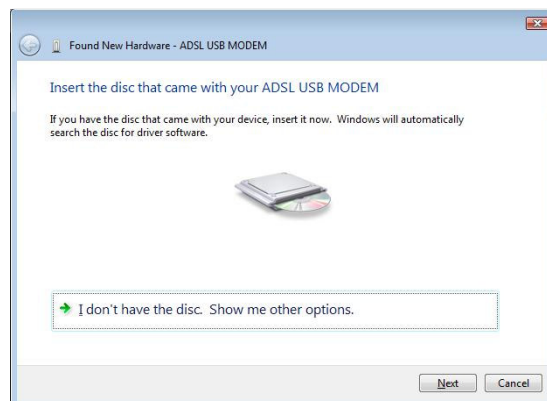
تاریخ: ۸۷/۴/۷

۱- ابتدا کابل USB مودم را به کامپیوتر متصل می کنیم و CD درایور مودم را داخل CD- Drive کامپیوتر قرار می دهیم.

۲- بعد از اتصال کابل پنجره زیر روی مانیتور نمایش داده می شود. روی این گزینه کلیک می کنیم: Locate and Install driver software (Recommended).



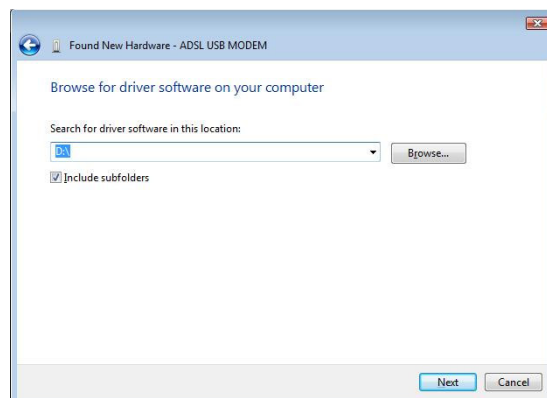
۳- در پنجره بعدی گزینه I don't have the disc. Show me other options را انتخاب می نمایم.



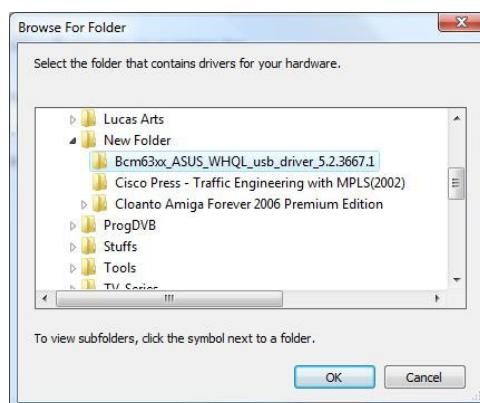
۴- سپس در این پنجره گزینه Browse my computer for driver software (Advanced) را انتخاب می کنیم.



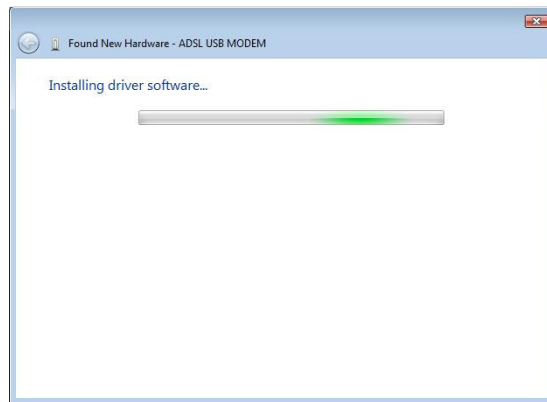
۵- در این پنجره روی دکمه Browse کلیک می کنیم.



۶- سپس از روی CD یا Hard disk فولدر زیر را انتخاب می کنیم:  
Bcm63xx\_ASUS\_WHQL\_usb\_driver\_5.2.3667.1



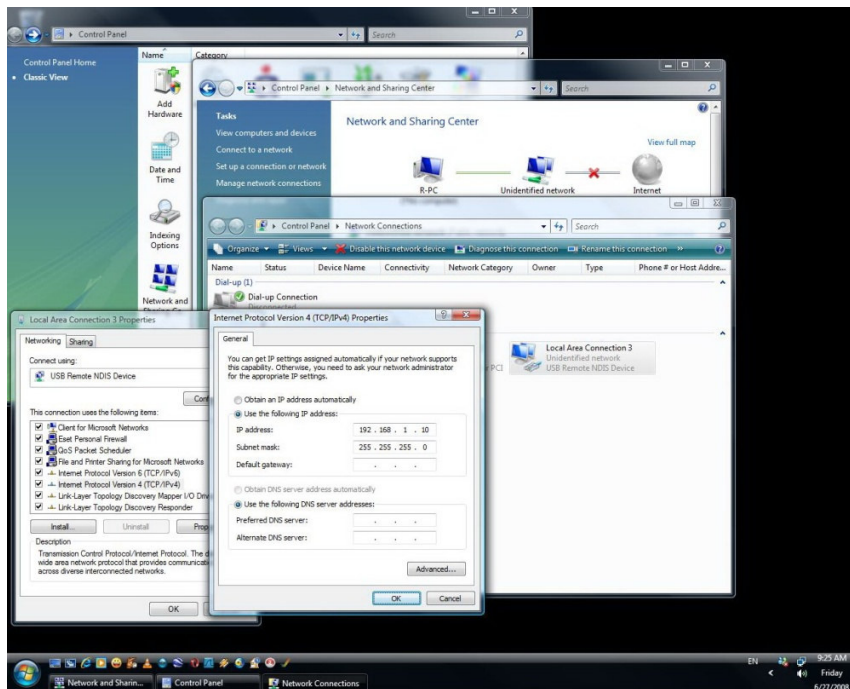
۷- Windows شروع به نصب Driver می کند.



۸- در پایان مودم نصب می شود و پنجره زیر نمایش داده می شود.



۹- در قسمت Control Panel گزینه Network and Sharing Center را انتخاب کرده در پنجره باز شده از منوی سمت راست گزینه Manage Network Connections را انتخاب میکنیم. در این قسمت روی کارت شبکه نصب شده با نام USB Remote NDIS Device کلیک سمت راست کرده و بقیه پروسه نصب را مانند Windows XP دنبال می نماییم.



نکته: پروسه نصب برای هر دو مدل SY602 و SY800 در هر دو Windows Vista 32-bit و 64-bit یکسان است.